

[www.karditsaexpo.gr](http://www.karditsaexpo.gr)

15n

# ΕΜΠΟΡΟΒΙΟΤΕΧΝΙΚΗ ΕΚΘΕΣΗ ΚΑΡΔΙΤΣΑΣ

13-17 ΟΚΤΩΒΡΙΟΥ 2017  
Καπναποθήκες Καρδίτσας



Οργάνωση:  
Επιμελητήριο Καρδίτσας



Με τη στήριξη:  
Περιφέρεια Θεσσαλίας



Δήμος Καρδίτσας



Υπό την αιγίδα:  
Υπουργείο Αγροτικής Ανάπτυξης  
& Τροφίμων



Ανάδοχος:  
Alfa Expo



**15n**

## **ΕΜΠΟΡΟΒΙΟΤΕΧΝΙΚΗ ΕΚΘΕΣΗ ΚΑΡΔΙΤΣΑΣ**

**13-17 ΟΚΤΩΒΡΙΟΥ 2017**  
**Καπναποθήκες Καρδίτσας**

Η Εμποροβιοτεχνική Έκθεση Καρδίτσας πραγματοποιείται για 15n χρονιά φέτος από τις 13 έως τις 17 Οκτωβρίου στις Καπναποθήκες Καρδίτσας και προβλέπεται να είναι μια από τις πιο επιτυχημένες των τελευταίων ετών!

Στόχος μας και φέτος να ικανοποιήσουμε στο 100% τους στόχους των συμμετεχόντων και να διοργανώσουμε μια έκθεση όπου τον πρώτο λόγο θα έχει η δική σας επιχείρηση.

Στις 13 Οκτωβρίου, η 15n Εμποροβιοτεχνική Έκθεση Καρδίτσας, σημαίνει την έναρξη μιας νέας εποχής στην επί 15 ετών διοργάνωση με έμφαση στην προβολή της καινοτομίας, της παραγωγικότητας. Η 15n Εμποροβιοτεχνική Έκθεση Καρδίτσας το 2017 προάγει την εμπορική ανταγωνιστικότητα και συμβάλλει στην εξωστρέφεια των επιχειρήσεων.

### **Τομείς της Έκθεσης**

- Τρόφιμα - Ποτά - Παραγωγική Φυσιογνωμία Θεσσαλίας
- Γεωργία - Κτηνοτροφία - Νέες Καλλιέργειες
- Οικιακός - Επαγγελματικός Εξοπλισμός - Δόμηση & Ανακαίνιση
- Ενέργεια - Τεχνολογία Περιβάλλοντος - Εναλλακτικές Μορφές Ενέργειας
- Τουρισμός - Αγροτουρισμός
- Αυτοκίνητο - Μοτοσυκλέτα- Αξεσουάρ - Ποδήλατο
- Οικογένεια - Παιδί - Εκπαίδευση - Γυναικεία Ομορφιά
- ΜΜΕ - Διαφήμιση - Πληροφορική.

## Γιατί να συμμετέχω:

- Συμμετέχω στην Έκθεση όπου συγκεντρώνεται όλος ο εμπορικός κόσμος της Θεσσαλίας για 5 ημέρες.
- Η **15η Εμποροβιοτεχνική Έκθεση Καρδίτσας** χαρακτηρίζεται ως εργαλείο δουλειάς από τις επιχειρήσεις.
- Στην Έκθεση έχω τη δυνατότητα να αναπτύξω σε θετικό κλίμα νέες επαφές και να ανανεώσω τις παλαιότερες συνεργασίες μου.
- Οι Παράλληλες Εκδηλώσεις & Δράσεις πρόκειται να επιφέρουν μεγαλύτερη επισκεψιμότητα και διευρυμένο ηλικιακό φάσμα επισκεπτών.
- Η Προβολή της Έκθεσης στοχεύει πλέον σε περισσότερες περιοχές.

## Προϊόντα Προέλευσης Θεσσαλίας Αγροδιατροφή – Πρωτογενής Τομέας

Στη 15η Εμποροβιοτεχνική Έκθεση Καρδίτσας αναδεικνύουμε τα χαρακτηριστικά προϊόντα της Θεσσαλίας & τα ποιοτικά προϊόντα των περιοχών που ανήκουν σε αυτήν. Ανακαλύπτουμε όλους τους τρόπους που εξασφαλίζουν την αποτελεσματική παραγωγή προϊόντων από το χωράφι στο ράφι! Αναγνωρίζουμε & στηρίζουμε έναν από τους σημαντικότερα αναπτυσσόμενους τομείς της Ελλάδας.

## Προβολή της Έκθεσης

- Συνέντευξη Τύπου – Επίσημη Ανακοίνωση της Έκθεσης
- Καταχωρήσεις σε Portals ευρείας απήχησης
- Καταχωρήσεις σε Έντυπα Μέσα Μαζικής Ενημέρωσης (Εφημερίδες, Κλαδικά Περιοδικά)
- Παραγωγή – Προβολή TV – Radio Spot
- Αποστολή Newsletters σε επιχειρήσεις, επαγγελματίες, φορείς & επισκέπτες.
- Αποστολή Δελτίων Τύπου
- Live Συνδέσεις – Συνεντεύξεις
- Αποστολή Προσκλήσεων
- Εκτύπωση και διανομή διαφημιστικών εντύπων
- Χρήση των Social Media & Web Marketing
- Ειδικό Αφιέρωμα

## Παράλληλες Εκδηλώσεις

- Ενημερωτικές Εκδηλώσεις σε συνεργασία με το ΤΕΙ Διατροφής & Διαιτολογίας
- Θεματικές Εκδηλώσεις για το Τσίπουρο & τα αποστάγματα της Θεσσαλίας
- Εκδηλώσεις Μαγειρικής σε ειδικά διαμορφωμένους χώρους & κέρασματα στους επισκέπτες
- Μουσικοχορευτικές παραστάσεις
- B2B εμπορικές συναντήσεις

# ΤΡΟΦΙΜΑ - ΠΟΤΑ

Σας προσκαλούμε να παρουσιάσετε έναν από τους σημαντικότερα αναπτυσσόμενα τομείς της ελληνικής οικονομίας, την ελληνική παραγωγικότητα, τα τρόφιμα & τα ποτά της Περιφέρειας Θεσσαλίας, τα χαρακτηριστικά σας προϊόντα, τις υπηρεσίες και τη δυνατότητα εξαγωγής τους.

Εμείς με τη σειρά μας θα φροντίσουμε για την απόδοση του καλύτερου αποτελέσματος και την άριστη προώθηση της επιχείρησής σας.



## Τομείς:

### • Τρόφιμα

- Γαλακτοκομικά - Τυροκομικά Προϊόντα - Προϊόντα Κρέατος & κρεατοπαρασκευασμάτων - Προϊόντα πτηνοτροφείου - Αθλητικά - Desserts - Μαγειρικά λίπη
- Προϊόντα Αλευμάτων & Ιχθυρών - Στιγμαία Γεύματα
- Φαγητό - Τοπικά & Εθνικά Εδέσματα & σπεσιαλιτέ
- Μεσογειακή Διατροφή - Προϊόντα Ζύμης - Προϊόντα Ζαχαροπλαστικής - Αρωματικά Φυτά - Μέλι

### • Βιολογικά Προϊόντα

- Τρόφιμα - Ποτά - Ελαιόλαδο - Προϊόντα Υγιεινής Διατροφής - Οίνοι Βιολογικής Καλλιέργειας

### • Ποτά

- Παραδοσιακά Ποτά - Αλκοολούχα Ποτά - Μη Αλκοολούχα Ποτά - Αποστάγματα - Αμπελοοινικός Εξοπλισμός - Νερό - Συσκευασίες

### Τεχνολογία Τροφίμων & Ποτών



# ΓΕΩΡΓΙΑ – ΚΤΗΝΟΤΡΟΦΙΑ – ΝΕΕΣ ΚΑΛΛΙΕΡΓΕΙΕΣ

Μαζί μπορούμε να αναδείξουμε τον τομέα σας!



Με τη συμμετοχή σας στην 15η Εμποροβιοτεχνική Έκθεση Καρδίτσας μπορείτε να στρέψετε τους επισκέπτες σε ένα ποιοτικότερο μοντέλο ζωής, το οποίο καθημερινά όλοι αναζητούν.

Νέες καλλιέργειες, βιολογικές μέθοδοι κτηνοτροφίας, εναλλακτικοί τρόποι καλλιέργειας, τα παραδοσιακά προϊόντα του τόπου μας και η στροφή του βλέμματος του σύγχρονου επαγγελματία στην ανάπτυξη της υπαίθρου είναι τα συστατικά μιας αδιαμφισβήτητα δύσκολης αλλά συνάμα επιτεύξιμης επιτυχίας.

## Τομείς:

Ζώα Παραγωγής – Ζωοτροφές – Κτηνιατρικά Φάρμακα – Εξοπλισμός Κτηνοτροφίας – Πτηνοτροφίας – Γεωργίας – Μηχανήματα Επεξεργασίας & Συντήρησης – Μηχανήματα Συσκευασίας Κτηνοτροφικών Προϊόντων – Αρμευτικά Μηχανήματα – Ζυγαριές – Σιλό – Αυτοματισμοί Τροφοδοσίας – Ποιμνιοστάσια – Προσθετικά Ζωοτροφών – Εξοπλισμός Αγροτικών Εγκαταστάσεων & Αρδεύσεων – Βιολογικά Λιπάσματα – Εδαφολογικές Αναλύσεις – Θερμοκήπια – Εναλλακτικές Καλλιέργειες



# ΟΙΚΙΑΚΟΣ – ΕΠΑΓΓΕΛΜΑΤΙΚΟΣ ΕΞΟΠΛΙΣΜΟΣ ΔΟΜΗΣΗ & ΑΝΑΚΑΙΝΙΣΗ

Κάθε νέα σεζόν η ανανέωση είναι δεδομένη! Δηλώστε συμμετοχή στη **15η Εμποροβιοτεχνική Έκθεση Καρδίτσας** και προβάλλετε σε θετικό κλίμα τις προτάσεις σας για ανανέωση του σπιτιού και του επαγγελματικού χώρου. Αναδειξτε τα οφέλη συνεργασίας με τη δική σας επιχείρηση.



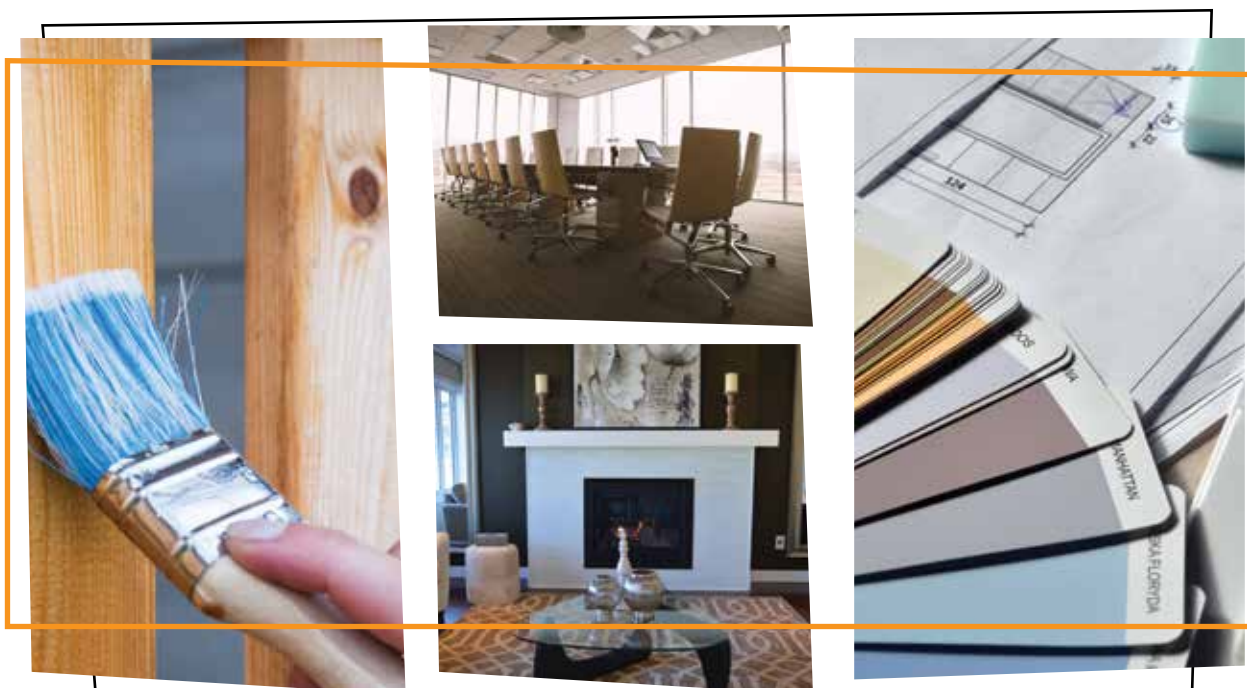
## Τομείς:

### • Δόμηση

Κατασκευαστικές Εταιρίες – Δομικά – Μονωτικά Υλικά – Τσιμεντοπροϊόντα – Μάρμαρα – Πετρώματα – Δάπεδα – Χρώμα – Προκατασκευασμένα Κτίρια – Ανελήκυστήρες – Ψευδοροφές – Πισίνες & Εξοπλισμός – Κάγκελα – Αρχιτεκτονική Εσωτερικών – Εξωτερικών Χώρων – Τεχνικό Λογισμικό – Εκδόσεις

### • Κατοικία

Έπιπλα – Μεταλλικά Έπιπλα – Βamboo – Έπιπλα Κήπου – Κουρτινόξυλα – Υφάσματα Επιπλώσεων – Λευκά Είδη – Χαλιά – Μοκέτες – Έργα Τέχνης – Βιτρώ- Αντίκες – Γύψινες Κατασκευές – Διακοσμητικά Είδη – Πίνακες – Κορνίζες – Υαλικά – Σερβίτσια – Χειροποίητα Αντικείμενα – Είδη Κουζίνας – Μπάνιου – Αρχιτεκτονική Κήπου – Ηλεκτρικές Συσκευές Οικιακής Χρήσεως – Υδραυλικά Είδη.



# ΤΟΥΡΙΣΜΟΣ – ΑΓΡΟΤΟΥΡΙΣΜΟΣ



Η Θεσσαλία είναι ίσως μια από τις πιο ευνοημένες περιοχές της Ελλάδας για την Ανάπτυξη του Αγροτουρισμού και η **15η Εμποροβιοτεχνική Έκθεση Καρδίτσας**, αποτελεί έναν ακόμη λόγο για την προώθηση των επιχειρήσεων τουρισμού και αγροτουρισμού.

**Στην Έκθεση μπορούν να συμμετέχουν:**

- Περιφέρειες
- Δήμοι
- Αναπτυξιακές Εταιρίες
- Επιχειρήσεις Αγροτουρισμού ( Ξενώνες – Αγροκτήματα – Οικοτεχνίες)
- Συνεταιρισμοί
- Πολιτιστικοί Φορείς
- Υπηρεσίες – Οργανισμοί
- Οργανώσεις για την Προστασία Του Περιβάλλοντος



# ΕΝΕΡΓΕΙΑ – ΤΕΧΝΟΛΟΓΙΑ ΠΕΡΙΒΑΛΛΟΝΤΟΣ – ΕΝΑΛΛΑΚΤΙΚΕΣ ΜΟΡΦΕΣ ΕΝΕΡΓΕΙΑΣ

- Μεσογειακό Κλίμα
- Άφθονες πρώτες ύλες
- Πλούτος εδάφους

Οι απαραίτητες προϋποθέσεις τις οποίες διαθέτει η Θεσσαλία, στην 15η Εμποροβιοτεχνική Έκθεση Καρδίτσας προβάλλουμε τους τρόπους για να γίνει πραγματικότητα ένας διαφορετικός οικονομικότερος τρόπος ζωής κάτι που αφορά όλους μας! Δηλώστε συμμετοχή σήμερα κιόλας και βοηθήστε μας να αναπτύξουμε το νέο μοντέλο ανάπτυξης.

## Τομείς:

Ανεμογεννήτριες – Φωτοβολταϊκά- Βιοκλιματικά Κτίρια- Συστήματα Αφαλάτωσης- Ανακύκλωση- Διαχείριση Αποβλήτων- Φυσικό Αέριο- Βιοκάσιμα- Συστήματα Εξοικονόμησης Ενέργειας.



# ΜΕΣΑ ΜΑΖΙΚΗΣ ΕΝΗΜΕΡΩΣΗΣ – ΔΙΑΦΗΜΙΣΗ – ΠΛΗΡΟΦΟΡΙΚΗ

Η 15η Εμποροβιοτεχνική Έκθεση Καρδίτσας, αποτελεί το σημείο συνάντησης, όπου κοινό και Μέσα Μαζικής Επικοινωνίας έρχονται σε επαφή, εκεί όπου ευδοκιμούν οι δημόσιες σχέσεις, προωθούνται υπηρεσίες & αναπτύσσονται οι επαγγελματικές επαφές!

Προβάλλετε τις υπηρεσίες σας και επισημάνετε στους επισκέπτες τα οφέλη της μεταξύ σας συνεργασίας.

## Τομείς:

Τοπικός Τύπος (Εφημερίδες –Περιοδικά) –Ηλεκτρονικός Τύπος (Τηλεόραση – Ραδιόφωνο – Ιστοσελίδες) – Εκδοτικός Οίκος





# ΟΙΚΟΓΕΝΕΙΑ – ΠΑΙΔΙ – ΕΚΠΑΙΔΕΥΣΗ – ΓΥΝΑΙΚΕΙΑ ΟΜΟΡΦΙΑ



Κλίμα οικογενειακής διασκέδασης, προσελκύουμε οικογένειες, διευρύνουμε το κοινό, αφιερώνουμε στιγμές στα σημαντικότερα πρόσωπα της ζωής μας. Αναδεικνύουμε την επιχείρησή μας στο καταναλωτικό κοινό της Θεσσαλίας. Τα πάντα για το παιδί, την οικογενειακή διασκέδαση και τη γυναίκα!

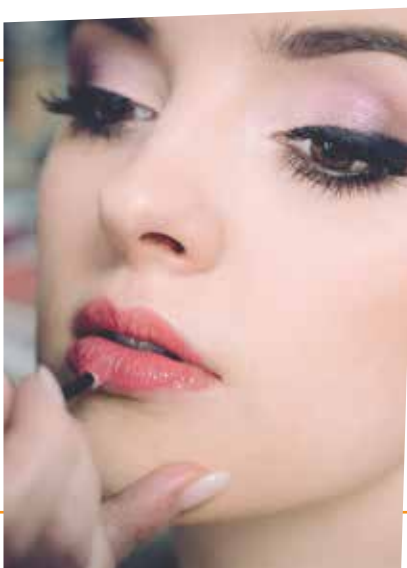
## **Τομείς:**

Παιδί & Εκπαίδευση

Εγκυμοσύνη και βρεφική ηλικία, Παιδική- εφηβική- νεανική ηλικία, Ιδιωτικά εκπαιδευτικά ιδρύματα, βρεφονηπιακοί σταθμοί, πάρκα διασκέδασης, Οικολογικός τρόπος ζωής, προϊόντα & υπηρεσίες για την οικογένεια.

Γυναικεία Ομορφιά:

Κέντρα Αισθητικής, Maquillage Studios , Κομμωτήρια, Καταστήματα και Αντιπροσωπείες καλλυντικών, Γυμναστήρια, Κέντρα Spa- Σχοιές Χορού, Yoga- Aerobics κλπ.



# ΑΥΤΟΚΙΝΗΤΟ – ΜΟΤΟΣΙΚΛΕΤΑ – ΑΞΕΣΟΥΑΡ

Ειδικός χώρος στην Έκθεση φιλοξενεί όλες τις επιχειρήσεις που ανήκουν στον κλάδο του αυτοκινήτου, της μοτοσυκλέτας & των αξεσουάρ. Αναδείξτε την επιχείρησή σας και προβάλτε την αντιπροσωπία σας, ελάτε σε επαφή με νέους συνεργάτες και αναπτύξτε το πελατολόγιό σας στη 15η Εμποροβιοτεχνική Έκθεση Καρδίτσας.



## Τομείς:

Αυτοκίνητο (επιβατικό – υβριδικό- επαγγελματικό)- Ανταλλακτικά- Αξεσουάρ- Αναβαθμίσεις- Εξοπλισμός- Προϊόντα Συντήρησης- Ηχοσυστήματα- Ελαστικά-Ζάντες- Καύσιμα-Λιπαντικά- Συναγερμοί- Μοντελισμός Εδάφους- Ποδήλατο Πόλης- Hobb

# ΣΥΜΜΕΤΟΧΗ & ΠΑΡΟΧΕΣ

Εσωτερικός Εκθεσιακός Χώρος (Κτίριο Α,Β, Γ)	Εκθεσιακός Χώρος στεγασμένος από Τέντα (Με δομή)	Εκθεσιακός χώρος στεγασμένος από Τέντα (Χωρίς Δομή)
<b>32,00€ / τμ</b> για τις Επιχειρήσεις Μέλη του Επιμελητηρίου Καρδίτσας	<b>32,00 € / τμ</b> για τις Επιχειρήσεις Μέλη του Επιμελητηρίου Καρδίτσας	<b>12,00 € / τμ</b> για τις Επιχειρήσεις Μέλη του Επιμελητηρίου Καρδίτσας
<b>45,00€ / τμ</b> για τις Επιχειρήσεις που δεν είναι μέλη του Επιμελητηρίου Καρδίτσας	<b>45,00 € / τμ</b> Για τις Επιχειρήσεις που δεν είναι μέλη του Επιμελητηρίου Καρδίτσας	<b>20,00 € / τμ</b> Για τις Επιχειρήσεις που δεν είναι μέλη του Επιμελητηρίου Καρδίτσας

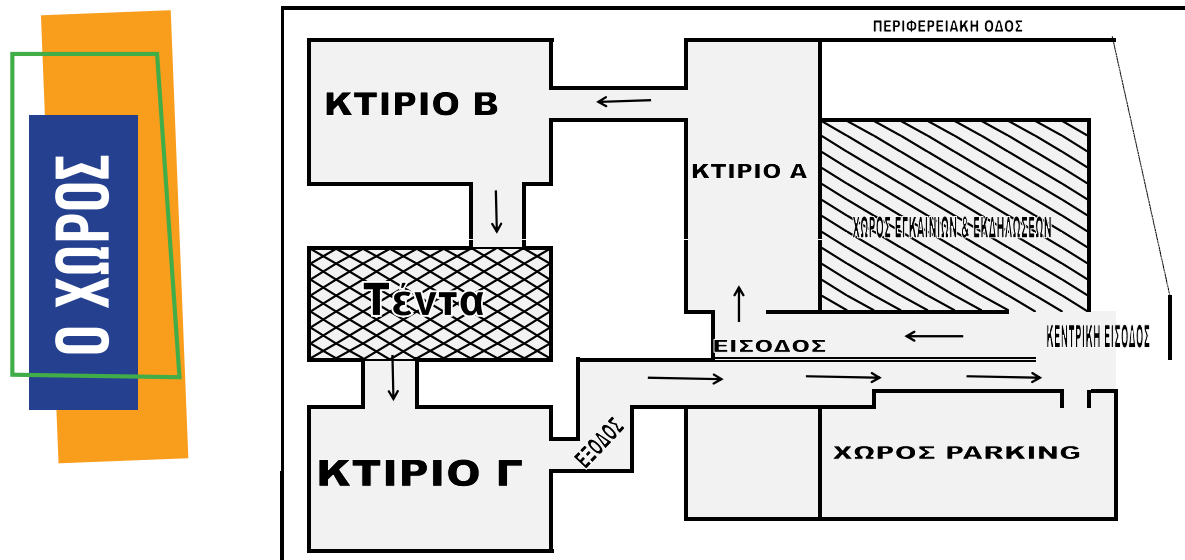
Με τη συμμετοχή σας παρέχονται:

- Για εσωτερικό περίπτερο: Δομή από προφίλ αλουμινίου με πλάτες μελαμίνης χρώματος λευκού.
- Βασικός Εξοπλισμός: 1 γραφείο, 3 καρέκλες
- Ηλεκτρολογικός εξοπλισμός: 1 πρίζα, 1 spot 100watt / 3τμ
- Μοκέτα περιπτέρου
- Αποστολή έντυπων & ηλεκτρονικών Προσκήσεων για να τις διαθέσετε όπως επιθυμείτε.
- Εκτύπωση μετώπης με την επωνυμία.
- Προβολή της συμμετοχής στον κατάλογο εκθετών
- Καθαριότητα χώρου
- Φύλαξη χώρου
- Επικοινωνήστε μαζί μας για να βρούμε μαζί τον καταλληλότερο χώρο για την επιχείρησή σας.
- Ζητήστε μας τις φόρμες έξτρα εξοπλισμού & τιμοκατάλογο για τις διαφημιστικές καταχωρήσεις.

## Δηλώσεις Συμμετοχής:

Για να δηλώσετε συμμετοχή επικοινωνήστε με την **Alfa Expo** στο τηλέφωνο **210 277244** ή στο **6936 644492** καθώς και με email στο [info@alfaexpo.gr](mailto:info@alfaexpo.gr) και οι συνεργάτες μας θα χαρούν να σας εξυπηρετήσουν.

Επισκεφθείτε το [www.alfaexpo.gr](http://www.alfaexpo.gr) για όλες τις πληροφορίες που χρειάζεστε.



Ο ΧΩΡΟΣ

[www.karditsaexpo.gr](http://www.karditsaexpo.gr)

15η

# ΕΜΠΟΡΟΒΙΟΤΕΧΝΙΚΗ ΕΚΘΕΣΗ ΚΑΡΔΙΤΣΑΣ

13-17 ΟΚΤΩΒΡΙΟΥ 2017  
Καπναποθήκες Καρδίτσας



Οργάνωση:  
**Επιμελητήριο Καρδίτσας**  
Ηρώων Πολυτεχνείου 3  
TK 43100, Καρδίτσα  
τ: 24410 22301, φ: 24410 22238  
email: [info@karditsaexpo.gr](mailto:info@karditsaexpo.gr)

Με τη στήριξη:



**Περιφέρεια Θεσσαλίας**



**Δήμος Καρδίτσας**



Υπό την αιγίδα:  
**Υπουργείο Αγροτικής Ανάπτυξης & Τροφίμων**

Ανάδοχος:



ΕΛ. Βενιζέλου 131α Αθήνα TK 142 31  
T. 210 2772244 F. 210 2716853  
K: 6936 644492, Φαίη Κωστοπούλου  
E: [info@alfaexpo.gr](mailto:info@alfaexpo.gr), [www.alfaexpo.gr](http://www.alfaexpo.gr)